



Empêchez les infections de se propager

# Vers une politique de prévention des infections



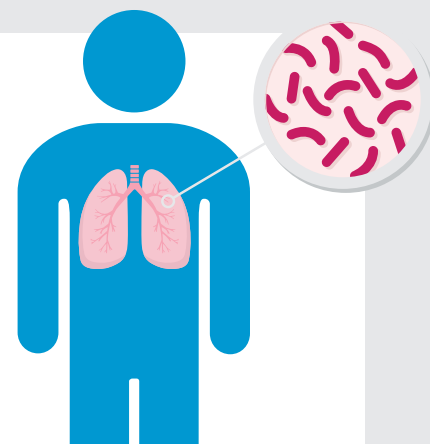
# Les défis



Nous recourons trop rapidement aux **antibiotiques** et souvent pour de mauvaises raisons.

La conséquence ? Une augmentation des bactéries multirésistantes telles que le SARM, la BLSE, l'EPC et l'ERV, plus difficiles à combattre.

Accréditation et certification



Une infection, **AU SECOURS !**

**Que faire maintenant ?!**

# Notre approche

Vous souhaitez protéger tous les membres de votre organisation contre les infections. Grâce à une politique de prévention efficace, vous pouvez empêcher les germes de se propager et d'abatte vos travailleurs, clients ou visiteurs. Pour ce faire, faites appel à un expert expérimenté qui connaît la législation la plus récente et qui sait comment tuer les infections dans l'œuf. L'approche polyvalente d'IDEWE permet d'intégrer parfaitement la prévention des infections dans votre politique existante. Vous connaîtrez ainsi vos points positifs et les points que votre organisation peut améliorer.

Examinez donc de près votre politique actuelle de prévention des infections dès aujourd'hui. Votre expert

IDEWE est prêt à vous fournir les outils et l'expertise nécessaires. Vous serez en mesure d'identifier les forces et les faiblesses de votre organisation et de savoir où vous en êtes. Ensuite, vous établissez un plan d'action qui vous indique exactement comment limiter les risques d'infection et comment créer un lieu de travail sain et hygiénique.

Les **atouts** de l'approche d'IDEWE, basée sur des observations scientifiques :

- une structure claire ;
- solidement ancrée grâce aux procédures, à la formation des travailleurs et à la présence sur le lieu de travail.



# Votre expert IDEWE

Vous pouvez compter sur votre expert IDEWE afin de prévenir les infections. Grâce au recyclage permanent, il dispose de larges connaissances et d'une certaine expertise. Il se base en outre sur les avis issus des dernières lois et tendances. L'équipe de prévention des infections d'IDEWE se compose de référents (experts en prévention), de diplômés de masters (conseillers en prévention) et de conseillers en prévention-médecins du travail en prévention des infections. Chaque expert prend en charge des tâches et des missions spécifiques en fonction de sa qualification et des directives législatives.

L'équipe maintient son niveau d'expertise en :

- participant à des plateformes de concertation relatives à l'hygiène hospitalière aux niveaux régional et fédéral ;
- collaborant ou en se concertant avec diverses instances ;
- suivant la littérature scientifique.

Votre expert IDEWE est la référence en matière de prévention des infections.

## Solution flow prévention des infections

Vous souhaitez mettre en place une politique de prévention des infections bien pensée ? L'approche d'IDEWE aborde les thèmes suivants : l'hygiène des mains, la campagne contre la grippe, le nettoyage et la désinfection corrects, etc. En collaboration avec votre expert IDEWE, vous pouvez transformer votre organisation en un environnement de travail sûr et hygiénique. Vous empêcherez dès lors la propagation des germes.

Quatre phases sont nécessaires pour aboutir à une prévention des infections intelligente :

1 Insights

3 Action

2 Design

4 Intégration



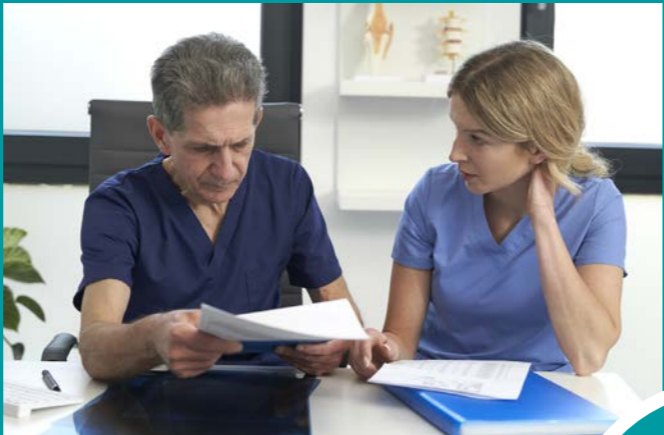


# Solution flow prévention des infections

## Insights ►

 Audit

 Screening




## Design ►

 Avis de politique

 Plan de gestion

 Accréditation/certification



 Formations

 Matériel de sensibilisation

 Surveillance de la santé



## Integration ►

 Visite sur place ciblée

 Analyse de risques AES

 Mesures



## Action ►

# 1 Insights

Tout d'abord, l'expert IDEWE expose clairement votre situation actuelle. Si l'organisation appartient au secteur des soins de santé (hôpital, maison de repos, crèche, cabinet médical, environnement de soins à domicile, etc.), l'expert IDEWE pourra effectuer un **screening** ou un audit.

Il s'agit d'examiner les mesures de **prévention des infections** au sein de votre organisation. En bref, vous découvrirez tout sur votre politique actuelle de prévention des infections.



## 2 Design

En collaboration avec vous, l'expert IDEWE s'efforce de mettre en place une **politique de prévention des infections durable** et adaptée à votre organisation.

- Plan global de prévention des infections basé sur les données de l'audit et du screening
- Avis de politique sur les (nouvelles) maladies infectieuses, l'hygiène des mains, le nettoyage et la désinfection, etc.
- Assistance pour l'achat (stratégique) de désinfectants, de linge, etc.
- Assistance pour l'obtention d'une accréditation ou d'une certification
- etc.





## 3 Action

Au cours de cette phase, l'expert IDEWE examine avec vous comment mettre en œuvre le plan de prévention des infections sur le lieu de travail.

### Les actions possibles sont les suivantes :

- vérifier la conformité de l'hygiène des mains, par exemple avec la lumière UV
- réaliser une analyse de risques AES (accidents d'exposition au sang)
- collaborer avec l'équipe interne de prévention des infections
- participer au comité d'hygiène hospitalière ou aux groupes de projet et de travail
- rédiger de nouvelles procédures et réviser les procédures existantes
- élaborer des fiches d'instructions
- mettre en œuvre les directives et les recommandations des organismes officiels
- effectuer une visite sur place ciblée



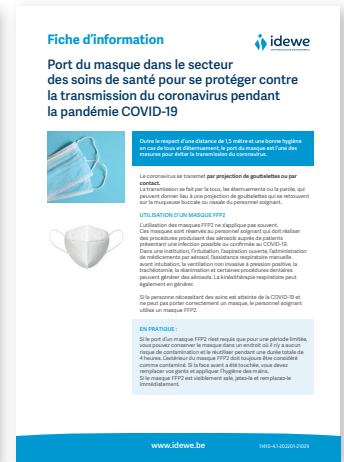
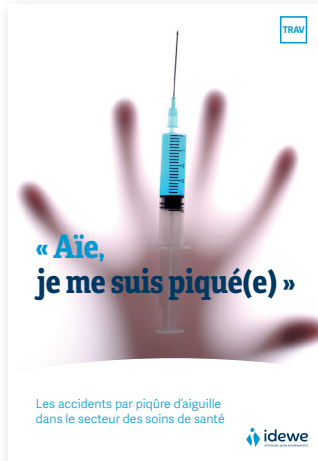
# 4 Intégration

En collaboration avec l'expert IDEWE, vous aborderez et exécuterez tous les problèmes et actions détectés sur plusieurs années. Au cours du flow, il y aura plusieurs moments d'évaluation qui mèneront à des adaptations si nécessaire. Ensuite, le prochain cycle débutera. Chez IDEWE, l'accent est mis sur les connaissances et sur leur partage. C'est pourquoi nous proposons un large éventail de formations pratiques que les travailleurs peuvent suivre individuellement ou en groupe.

Le travailleur apprend dès lors tout sur l'hygiène des mains, les mesures de précaution générales, etc. Les formations sont adaptées à votre établissement de soins. Et il en existe de toutes les formes et de toutes les tailles :

- **Formations :**
  - formation de base hygiène des mains
  - correction individuelle de l'hygiène des mains à la lumière UV
  - prévention des infections dans une crèche
  - mesures de précaution générales et EPI
  - formations pour des groupes cibles spécifiques
- **Train the trainer :**
  - hygiène des mains
- **E-learning :**
  - accidents d'exposition au sang (AES)
- **Webinaires**

IDEWE produit également du **matériel de sensibilisation** pour que vos travailleurs prennent conscience des risques d'infection.



documentation@idewe.be



espace client my.idewe.be





# Bureaux régionaux du Groupe IDEWE

Contactez-nous – Nous nous ferons un plaisir de vous aider !

## Anvers

Tél. 03 218 83 83  
antwerpen@idewe.be

## Hasselt

Tél. 011 24 94 70  
hasselt@idewe.be

## Namur

Tél. 081 32 10 40  
namur@idewe.be

## Bruxelles

Tél. 02 237 33 24  
bruxelles@idewe.be

## Louvain

Tél. 016 39 04 38  
leuven@idewe.be

## Roulers

Tél. 051 27 29 29  
roeselare@idewe.be

## Charleroi

Tél. 081 32 10 40  
charleroi@idewe.be

## Liège

Tél. 081 32 10 40  
liege@idewe.be

## Turnhout

Tél. 014 40 02 20  
turnhout@idewe.be

## Gand

Tél. 09 264 12 30  
gent@idewe.be

## Malines

Tél. 015 28 00 50  
mechelen@idewe.be

## Services centraux :

### IDEWE asbl

Tél. 016 39 04 11  
info@idewe.be

### IBEVE asbl

Tél. 016 39 04 90  
info@ibeve.be



**Si vous avez des questions spécifiques en matière de  
prévention des infections,**  
contactez-nous par e-mail via [infectiepreventie@idewe.be](mailto:infectiepreventie@idewe.be)

[www.idewe.be](http://www.idewe.be) | [info@idewe.be](mailto:info@idewe.be)