

ToWorkSafe

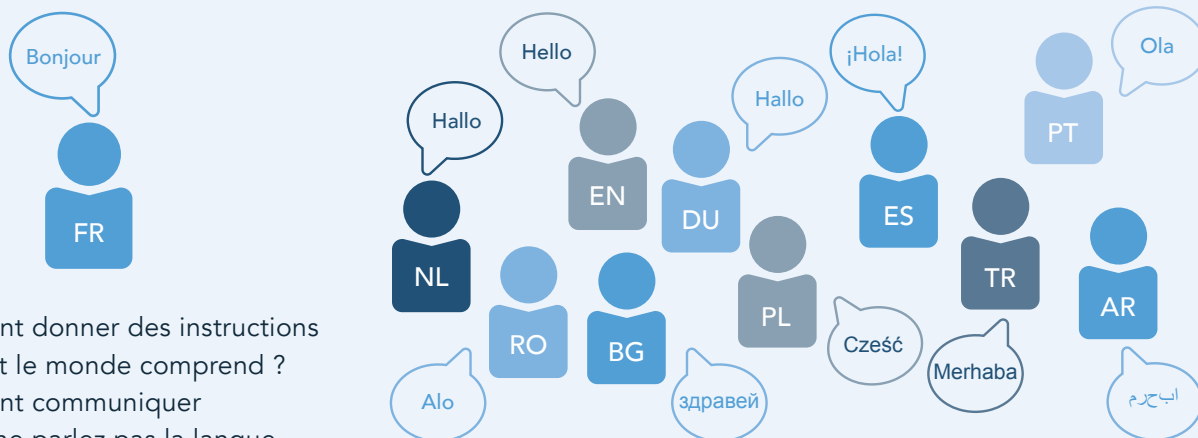
Un package visuel à la mesure de votre secteur pour bien commencer en toute sécurité.

La solution adéquate lorsque la langue constitue une barrière.



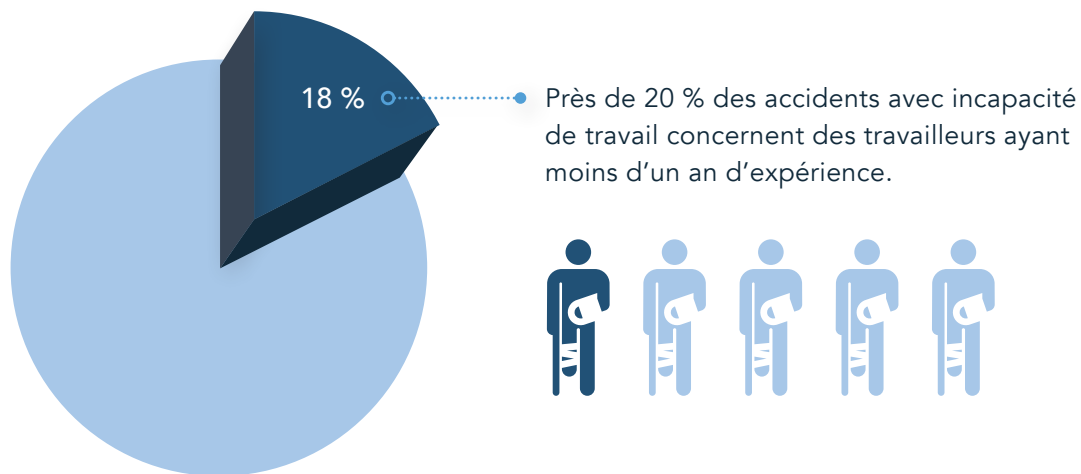
Le défi

En Belgique, le nombre de travailleurs allophones est en constante augmentation. Ceux-ci parlent principalement les langues suivantes :



Comment donner des instructions que tout le monde comprend ?
Comment communiquer si vous ne parlez pas la langue de votre interlocuteur ?

La probabilité d'avoir un accident est plus élevée chez les nouveaux travailleurs



Notre approche

Travailler en toute sécurité implique entre autres de *savoir* ce qui est sûr.
Un bon accueil et des instructions compréhensibles vous seront d'une grande aide.
Comptez pour ce faire sur notre offre ToWorkSafe !

Nos atouts :

- un package complet pour l'accueil et la formation de vos travailleurs
- adapté à votre secteur
- un rapport de groupe dont le feed-back vous permettra d'apporter des adaptations dans votre organisation et d'élaborer votre plan d'action
- un matériel visuel clair qui vous sera très utile
- un document à l'attention des travailleurs disponible en onze langues ▾



Anglais



Turc



Polonais



Espagnol



Néerlandais



Français



Portugais



Bulgare



Arabe



Allemand



Roumain

Un collaborateur d'IDEWE vous accompagne

Une aide précieuse dans le cadre de nos services ToWorkSafe

Avec votre concours, nous dressons la liste de vos besoins en matière d'accueil et de formation, et nous les traduisons en un plan d'action.

**EVERYONE
MATTERS**





ACCUEIL DES NOUVEAUX TRAVAILLEURS (ALLOPHONES OU NON)



BROCHURE
D'ACCUEIL



FIL
CONDUCTEUR
POUR
L'ACCUEIL



VIDÉO
D'INTRO-
DUCTION



AFFICHE
INSTRUCTIONS
EN CAS
D'URGENCE



FORMULAIRE
D'ACCUEIL



TRAINING
@IDEWE



COACHING
VERS UNE
CULTURE DE
SÉCURITÉ



ANALYSE
DE RISQUES



PLAN D'ACTION TOWORKSAFE

INSTRUCTIONS POUR LES NOUVEAUX TRAVAILLEURS (ALLOPHONES OU NON)



FICHES
D'INSTRUCTIONS
DE SÉCURITÉ



SAFETY
INSTRUCTION
BOX



FORMULAIRE DE
RÉCEPTION DES
INSTRUCTIONS



*Tout le monde
a le droit de
travailler en
toute sécurité, et,
à la fin de
chaque journée
de travail,
de rentrer
chez soi
indemne.*

ADAPTATION

RAPPORT POUR
L'EMPLOYEUR

SAFETY
INSTRUCTION
GAME



★ Contenu visuel

● Disponible en 11 langues

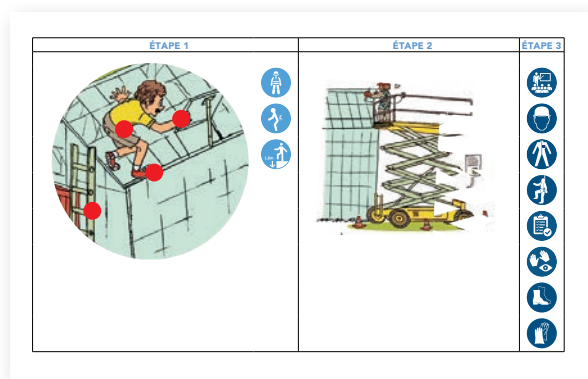


Phase 1 : accueil des nouveaux travailleurs (allophones ou non)

- Une brochure (disponible en français, néerlandais et anglais) vous fournit toutes les informations utiles sur **l'accueil de vos travailleurs**.
- Un **fil conducteur** sous la forme d'une liste de contrôle (disponible en français, néerlandais et anglais) vous donne un aperçu de ce qui doit être réalisé dans le cadre de **l'accueil des nouveaux travailleurs (allophones ou non)**.
- Une **vidéo d'introduction** présente les risques les plus courants dans votre secteur. Cette vidéo ne contient pas de langage verbal et convient donc également aux travailleurs allophones.
- Les **affiches relatives aux instructions en cas d'urgence** montrent en images que faire en cas d'incendie et de nécessité de premiers secours.
- Le **formulaire d'accueil** rédigé en 11 langues permet à vos travailleurs de confirmer dans leur propre langue qu'ils ont bien suivi une formation.

Phase 2 : instructions pour les nouveaux travailleurs (allophones ou non)

- La **Safety Instruction Box** est un outil visuel servant à donner des instructions relatives aux risques les plus courants de votre secteur. Compte tenu du caractère visuel de l'outil, celui-ci est particulièrement indiqué dans les cas où la langue constitue une barrière. La Safety Instruction Box peut également être utilisée pour donner des instructions à l'ensemble de vos travailleurs, par exemple lors d'une réunion toolbox.
- Grâce aux **fiches d'instructions de sécurité** dont vous disposez déjà ou que nous vous fournissons, vous pouvez vous préparer encore mieux à travailler avec la Safety Instruction Box.
- Le **formulaire de réception des instructions** est disponible en onze langues. Il permet au travailleur de confirmer dans sa propre langue qu'il a bien reçu les instructions.



Fase 3 : Safety Instruction Game

- Cet outil en ligne permet aux travailleurs d'agir en toute autonomie. Ils apprennent à identifier les risques et à augmenter la sécurité sur le lieu de travail. Grâce au tableau des scores, ils peuvent suivre leurs progrès personnels.
- En votre qualité d'employeur, vous recevez un rapport de groupe dans lequel les résultats de votre organisation sont comparés à ceux d'un groupe de référence externe représentatif. Le rapport vous fournit des informations afin que vous puissiez apporter les adaptations nécessaires au sein de votre organisation.



Fase 4 : plan d'action ToWorkSafe

Nous pouvons élaborer avec vous un plan d'action, sur la base des besoins de votre organisation.

- À l'aide de différents outils d'analyse de risques (SARIER, ChemDirector), nous faisons l'inventaire des besoins existants.
- Coaching vers une culture de sécurité
Pour pouvoir travailler en toute sécurité, il ne suffit pas d'avoir reçu des instructions et d'avoir été formé. Le fait de *savoir* ce qui est sûr n'implique pas automatiquement qu'on adoptera un comportement responsable en matière de sécurité. Toutefois, ce comportement est essentiel pour assurer un travail en toute sécurité et une bonne culture de sécurité. Dans le cadre de notre programme Sirk Sekuur, nous proposons un éventail de possibilités pour coacher votre entreprise afin d'améliorer sa culture de sécurité.
- Training@IDEWE
La large offre de formations du Groupe IDEWE nous permet d'apporter une réponse à vos besoins de formation les plus divers, entre autres sur les thèmes suivants : incendie, premiers secours, bien-être au travail, utilisation d'un chariot élévateur.

BUREAUX RÉGIONAUX DU GROUPE IDEWE

Contactez-nous – Nous nous ferons un plaisir de vous aider !

Antwerpen

Tél. 03 218 83 83
antwerpen@idewe.be

Bruxelles

Tél. 02 237 33 24
bruxelles@idewe.be

Gent

Tél. 09 264 12 30
gent@idewe.be

Hasselt

Tél. 011 24 94 70
hasselt@idewe.be

Leuven

Tél. 016 39 04 38
leuven@idewe.be

Mechelen

Tél. 015 28 00 50
mechelen@idewe.be

Namur

Tél. 081 32 10 40
namur@idewe.be

Roeselare

Tél. 051 27 29 29
roeselare@idewe.be

Turnhout

Tél. 014 40 02 20
turnhout@idewe.be

Services centraux :

IDEWE asbl

Tél. 016 39 04 11
info@idewe.be

IBEVE asbl

Tél. 016 39 04 90
info@ibeve.be

www.idewe.be