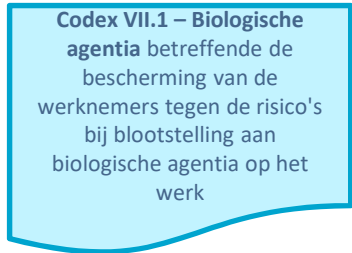
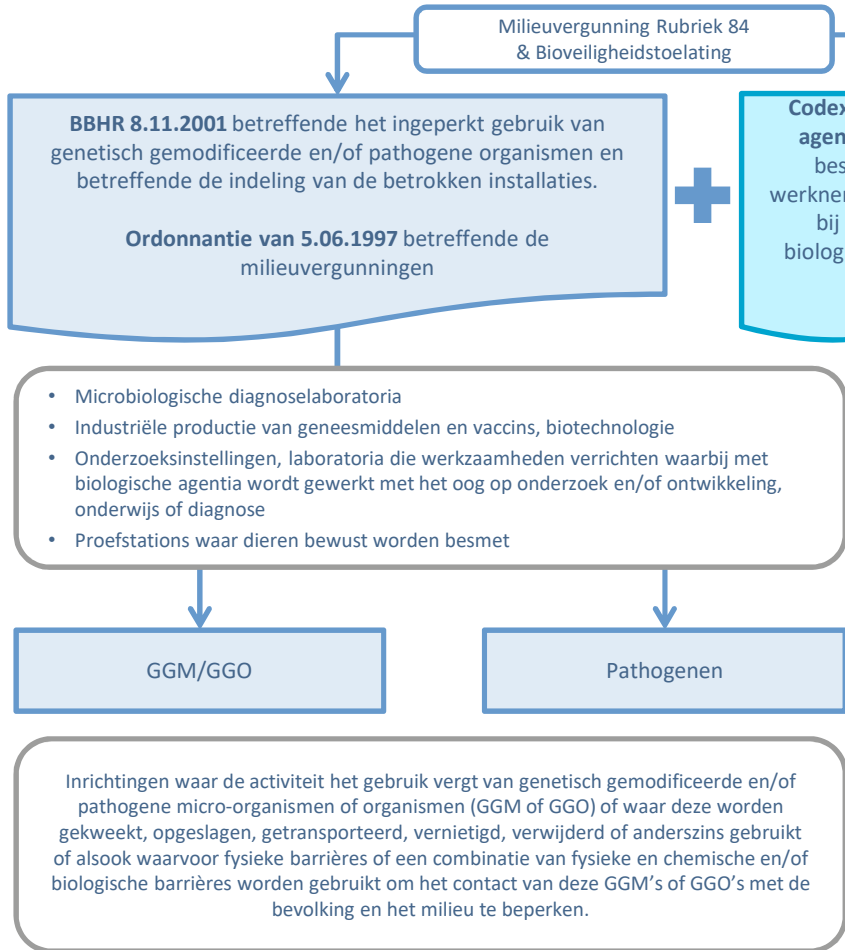
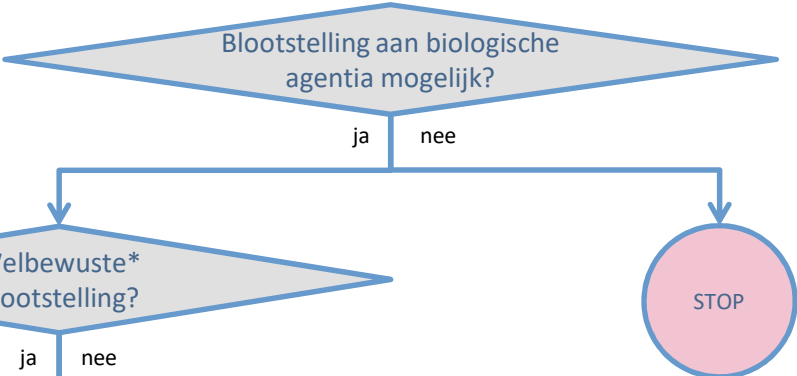


\* Kweek, behandeling, concentratie, inenting bij dieren, productie voor industriële of experimentele toepassingen, gebruik voor therapeutische of experimentele doeleinden



- Werk in de voedingsindustrie, landbouw, vuilverwerkingsbedrijven, afvalwaterzuiveringsinstallaties
- Werkzaamheden waarbij sprake is van contact met dieren of producten van dierlijke oorsprong
- Werk in de gezondheidszorg, m.i.v. werk in isolatie- en post-mortemeenheden
- Werk in klinische, veterinaire en diagnoselaboratoria, m.u.v. microbiologische diagnoselaboratoria
- Werkzaamheden in diensten voor sociale hulp, noodhulp en in strafinrichtingen



**Arbre de décision du biosécurité Région Bruxelles**

\* Cultiver, manipuler, concentrer, inoculer à un animal, produire à des fins industrielles ou expérimentales, utilisation à des fins thérapeutiques ou expérimentales



oui non



oui non

Permis d'environnement Rubrique 84 & Dossier de biosécurité

**Arrêté du 8.11.2001 du Gouvernement de la Région de Bruxelles-Capitale** relatif à l'utilisation confinée d'OGM et/ou pathogènes et au classement des installations concernées  
**Ordonnance du 5.06.1997** relative aux permis d'environnement



**Codex VII.1 – Agents biologiques** relatif à la protection des travailleurs contre les risques liés à l'exposition à des agents biologiques au travail

**Codex VII.1 – Agents biologiques** relatif à la protection des travailleurs contre les risques liés à l'exposition à des agents biologiques au travail

- Laboratoires microbiologiques de diagnostic;
- Production industrielle de médicaments et de vaccins, la biotechnologie;
- Organismes de recherche, des laboratoires qui utilisent des agents biologiques dans un but de recherche et/ou de développement, d'enseignement ou de diagnostic;
- Etablissements d'expérimentation d'animaux délibérément contaminés.

MGM / OGM

Pathogènes

- Installations de production alimentaire; travaux dans l'agriculture; élimination des déchets; épuration des eaux usées; activités où il y a contact avec des animaux ou des produits d'origine animale;
- Services de santé, y compris les unités d'isolement et les unités d'examen post mortem;
- Laboratoires cliniques, vétérinaires et de diagnostic, exc. laboratoires microbiologiques de diagnostic;
- Services d'aide sociale, d'intervention d'urgence et établissements pénitentiaires

Installations où l'activité requiert l'usage de micro-organismes ou d'organismes génétiquement modifiés et/ou pathogènes (MGM ou OGM), ou dans laquelle des MGM ou des OGM sont cultivés, stockés, transportés, détruits, éliminés ou utilisés de toute autre manière, ainsi que pour laquelle des barrières physiques ou une combinaison de barrières physiques et de barrières chimiques et/ou biologiques sont utilisées afin de limiter le contact de ces MGM ou OGM avec l'ensemble de la population et de l'environnement.