

## Coronavirus COVID-19 & Eerste hulp op het werk: adviezen voor werkgevers en richtlijnen voor eerstehulpverleners



### ADVIEZEN VOOR WERKGEVERS

Je onderneming of organisatie neemt diverse maatregelen om het risico op verspreiding van het coronavirus te beperken. **Vergeet in je plan van aanpak de eerstehulporganisatie niet en overleg met de voor eerste hulp aangeduide medewerker(s).**

1. Check of er nog voldoende hulpverleners op de werkplaats aanwezig zijn. Mogelijks zijn werkprocessen aangepast en zijn ook medewerkers thuis aan het werk.
2. Vraag je hulpverleners extra alert te zijn op de eigen gezondheid.
3. Instrueer je hulpverleners dat – als een persoon hen contacteert – ze aandachtig zijn voor symptomen van een acute infectie van de bovenste of onderste luchtwegen. Concreet, een medewerker met koorts en die hoest of ademhalingsproblemen vertoont, moet telefonisch contact opnemen met de huisarts.
4. Benadruk de vereiste hygiënemaatregelen. Zorg voor voldoende handwasfaciliteiten en zorg ervoor dat het eerstehulplokaal (indien je hierover beschikt) regelmatig verlucht en dagelijks gereinigd wordt.
5. Zorg ervoor dat je hulpverleners beschikken over en gebruikmaken van beschermingsmiddelen zoals wegwerphandschoenen.
6. Stem met de hulpverleners af over de **richtlijnen op de keerzijde**.



# CORONAVIRUS



## RICHTLIJNEN VOOR EERSTEHULPVERLENERS\*

Het algemene principe is (zoals altijd): **eerste hulp of reanimatie mag niet worden gestart als de veiligheid van de eerstehulpverlener niet voldoende kan worden gegarandeerd.** In deze tijden betekent dit dat moeten worden voorkomen dat de eerstehulpverlener door het slachtoffer besmet wordt met het coronavirus COVID-19. Aangezien niet geweten is of een slachtoffer besmet is, wordt iedereen als vermoedelijk besmet beschouwd.

1. **Houd afstand:** als het niet nodig is om het slachtoffer dichterbij dan anderhalve meter te benaderen, verleen je hulp op afstand door het slachtoffer aanwijzingen te geven om zichzelf te helpen en door - indien nodig - de hulpdiensten te verwittigen.
2. **Levensreddend handelen:** je komt enkel dichterbij het slachtoffer (1) voor levensreddende handelingen én (2) mits het dragen van wegwerphandschoenen én een chirurgisch of FFP2-mondmasker. In dit geval kan ook een chirurgisch mondmasker aangebracht worden bij het slachtoffer als extra bescherming. Heb je geen wegwerphandschoenen én mondmasker, dan benader je het slachtoffer niet en verwittig je de hulpdiensten. De kans op besmetting voor jou als eerstehulpverlener is immers te groot.
3. **Reanimeren:** bescherm jezelf met een chirurgisch of FFP2-mondmasker én wegwerphandschoenen alvorens je de borstcompressies start. Geef geen mond-op-mondbeademingen, ook niet met een zakmasker. Een AED-gebruiken kan wel. In dit geval kan ook een chirurgisch mondmasker aangebracht worden bij het slachtoffer als extra bescherming. Als je geen mondmasker én wegwerphandschoenen hebt, voer je geen reanimatie uit (dus geen borstcompressies en geen AED), aangezien de kans op besmetting voor jou als hulpverlener te groot is.
4. Was je handen grondig met water en zeep, **voor en na** elke interventie.
5. Draag tijdens elke interventie **wegwerphandschoenen**. Hoe je correct de handschoenen uittrekt, zie je op deze afbeelding.



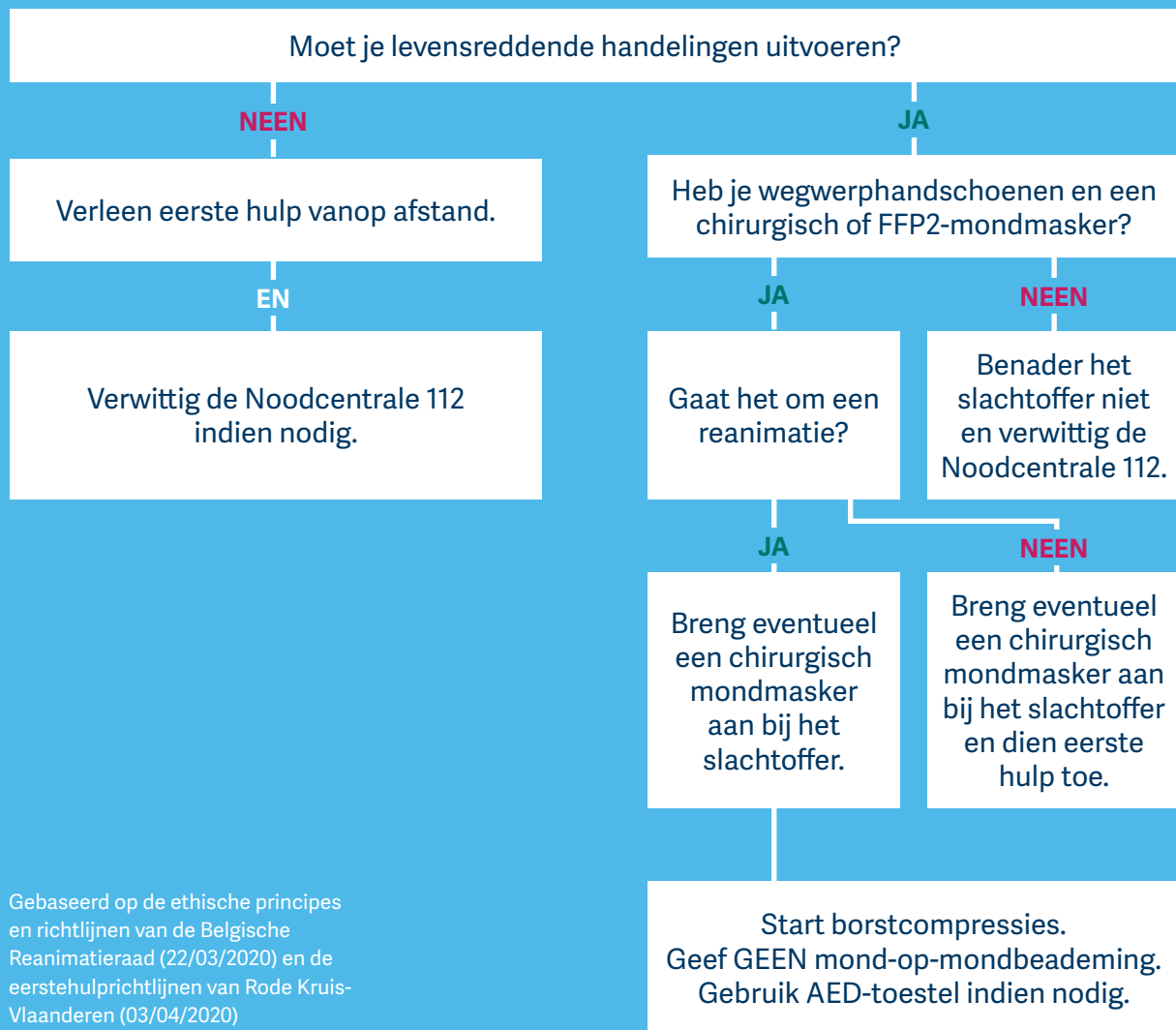
6. Vraag de persoon die hulp inroept om aan te geven of hij/zij **symptomen** zoals koorts en hoest of ademhalingsproblemen vertoont. Indien dit het geval is, verwijs hem/haar door naar de huisarts.
7. In het kader van goede **nies- en hoesthygiëne:** voorzie papieren zakdoeken voor jezelf en de persoon die hulp inroept. Papieren zakdoeken moeten weggegooid worden in een afsluitbare vuilbak. Indien je beschikt over een open vuilbak, voorzie deze van een plastic zak die je na een verzorging dichtknoopt en definitief verwijdert als restafval.



8. Na elke interventie: **reinig en ontsmet** gebruikte materialen en werkoppervlakken met een 70% alcoholische oplossing.
9. **Eerstehulplokaal** (indien je hierover beschikt): verlucht dit lokaal regelmatig door het openen van deur en raam.

\* 1-2-3: Richtlijnen van de Belgische Reanimatieraad en Rode Kruis-Vlaanderen  
4-5-6-7-8-9: Richtlijnen van IDEWE

## MAG IK EERSTE HULP TOEDIENEN OF REANIMEREN IN TIJDEN VAN CORONA?



### Meer info:

- corona@idewe.be
- eerstehulp@idewe.be