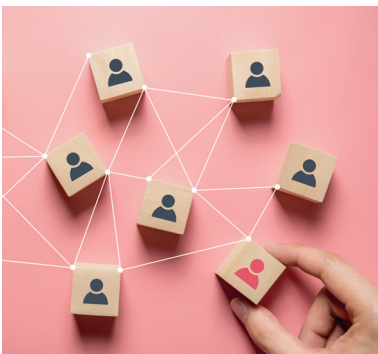


Contactonderzoek bij coronabesmetting

Een coronabesmetting onder uw werknemers?

Dit moet u weten over contactonderzoek



WAT IS EEN CONTACTPERSOON?

Dat is elke persoon die in contact kwam met iemand die positief getest is op COVID-19, vanaf twee dagen voordat de patiënt symptomen begon te vertonen of een positieve test aflegde, tot het einde van de besmettelijkheidsperiode.

WAAROM CONTACTONDERZOEK?

Contactonderzoek is **essentieel** om de verspreiding van het coronavirus (SARS-CoV-2) af te remmen. Via contactonderzoek gaan we na welke collega's mogelijk besmet kunnen zijn door (nauw) contact met een besmette persoon. Zo weten die werknemers of ze zich moeten laten testen en eventueel andere maatregelen nemen.

HOE GEBEURT CONTACTONDERZOEK?

De overheid heeft lokale callcenters opgericht die het contactonderzoek op zich nemen. Elk callcenter spoort de contacten op van besmette personen, of dat nu persoonlijke of professionele contacten zijn. Dat gebeurt altijd anoniem.

Is een besmette persoon in aanraking gekomen met een **'collectiviteit'** – een plek waar veel mensen bij elkaar komen, zoals in een bedrijf of organisatie? Dan laat het callcenter dat weten aan de afdeling Medisch Toezicht van de bevoegde externe dienst, zoals Groep IDEWE.

HOE HELPT GROEP IDEWE U?

Het callcenter brengt Groep IDEWE op de hoogte zodra er **twee of meer zieke personen zijn in uw organisatie**, of als uw organisatie meerdere contacten van een besmet persoon telt. We hebben daarvoor een permanentiedienst ingericht. Een arbeidsarts van Groep IDEWE:



neemt **contact** op met de **besmette persoon**;

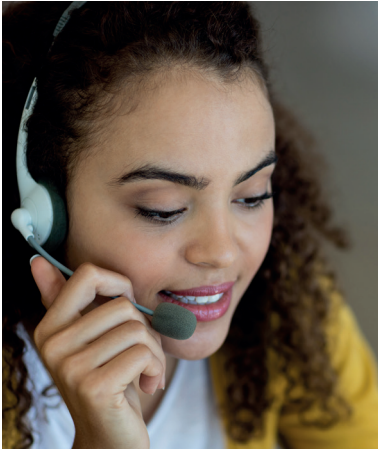


analyseert het **risico** voor collega's binnen de organisatie;



brengt contacten op de hoogte wanneer ze risico hebben gelopen en geeft **advies** over de nodige maatregelen.

U kunt ook zelf een positieve besmetting in uw organisatie melden. Hiervoor gebruikt u het meldingsformulier contactonderzoek van IDEWE.



WAT U EN UW WERKNEMERS STEEDS MOETEN DOEN:

- Beperk sociale contacten buiten het werk.
- Was of ontsmet regelmatig uw handen.
- Hoest of nies in de binnenkant van uw elleboog.
- Hou een afstand van minstens anderhalve meter tussen u en anderen.
- Blijf alert voor symptomen zoals hoesten, een grieperig gevoel, koorts, benauwdheid of ademhalingsproblemen.

Voelt u zich ziek? Blijf dan thuis en bel naar de huisarts. Die zal bepalen of een COVID-19-test nodig is.

WAT IS EEN CONTACT MET HOOG RISICO?

Zijn uw werknemers **meer dan vijftien minuten** lang in nauw contact geweest met de besmette persoon, zonder het correct dragen van een mondneusmasker door één van beide personen? Dan is de kans reëel dat ook zij besmet geraakt zijn met het coronavirus.

Contacten met een hoog risico moeten:

- **10 dagen thuisblijven** zonder het huis te verlaten, ook niet om te gaan werken;
- twee keer per dag hun **temperatuur** meten en bij koorts of andere symptomen hun huisarts verwittigen;
- zich laten **testen** voor COVID-19:
 - bij vaststelling van hoogrisicocontact indien dit binnen 72 uur na het laatste risicocontact gebeurde
 - vanaf dag 7 na het laatste risicocontact;
- Het werk hervatten bij een negatief testresultaat op de tweede test: dit betekent dat quarantaine kan opgegeven worden ten vroegste dag 8 na laatste risicocontact;
- na de quarantaine tot 14 dagen na het laatste risicocontact strikt de basis hygiëne maatregelen voor hoogrisicocontacten blijven volgen, buitenshuis steeds een mondmasker dragen en sociale contacten beperken.

CORRECT DRAGEN MONDNEUSMASKER



- Neus en mond zijn bedekt.
- Het masker sluit mooi aan.
- Raak het mondneusmasker niet aan. Was of ontsmet handen voor en na het afzetten, en na elke aanraking.



WAT IS 'NAUW' CONTACT?

Persoonlijk contact op **minder dan anderhalve meter afstand**.

Bijvoorbeeld:

- een face-to-face gesprek van langer dan vijftien minuten, zonder het gebruik van mondneusmasker door één van beiden;
- een medereiziger binnen twee zitplaatsen van de besmette persoon op het openbaar vervoer;
- fysiek contact zoals knuffelen, een hand geven of andere aanrakingen.



EEN BESMETTE MEDEWERKER IN UW ORGANISATIE?

- Informeer IDEWE via het [meldingsformulier](#) contact tracing.

VRAGEN OVER CONTACTONDERZOEK?

- Neem contact op met uw regionaal kantoor.
- Stel u vraag via corona@idewe.be.

WAT IS EEN CONTACT MET LAAG RISICO?

Contacten met een **laag risico** zijn

- een persoon die meer dan 15 minuten contact had op een afstand van < 1.5 m waarbij beiden correct een mondneusmasker droegen
- een persoon die slechts kort (minder dan 15 minuten) in nauw contact (minder dan 1,5 m) was met de besmette persoon
- een persoon die meer dan 15 minuten in dezelfde kamer/ gesloten omgeving was waarbij steeds een afstand van 1,5 m werd gerespecteerd

Voorbeeld: collega's die in dezelfde ruimte werken, met uitzondering van de naaste burens

Contacten met een laag risico hoeven zich niet te laten testen en mogen blijven werken. Ze moeten wel:

- hun **sociale contacten** tot een **minimum** beperken;
- een **afstand** van minstens **anderhalve meter** bewaren tussen henzelf en anderen;
- steeds een **mondneusmasker** dragen wanneer ze buitenshuis zijn.