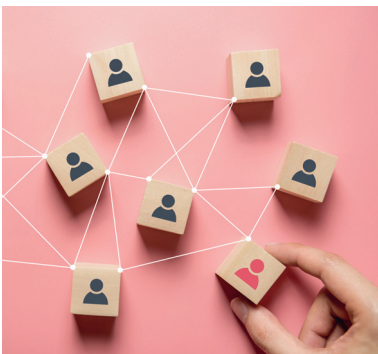


Contactonderzoek bij coronabesmetting

Een coronabesmetting onder uw werknemers? Dit moet u weten over contactonderzoek



WAAROM CONTACTONDERZOEK?

Contactonderzoek is **essentieel** om de verspreiding van het coronavirus (SARS-CoV-2) af te remmen. Via contactonderzoek gaan we na welke collega's mogelijk besmet kunnen zijn door (nauw) contact met een besmette persoon. Zo weten die werknemers of ze zich moeten laten testen en eventueel andere maatregelen nemen.

HOE GEBEURT CONTACTONDERZOEK?

De overheid heeft lokale **callcenters** opgericht die het contactonderzoek op zich nemen. Elk callcenter spoort de contacten op van **besmette personen**, of dat nu persoonlijke of professionele contacten zijn. Dat gebeurt altijd anoniem.

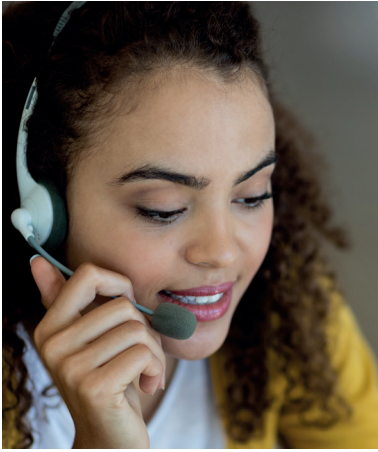
Is een besmette persoon in aanraking gekomen met een **'collectiviteit'** – een plek waar veel mensen bij elkaar komen, zoals in een bedrijf of organisatie? Dan laat het callcenter dat weten aan de afdeling Medisch Toezicht van de bevoegde **externe dienst**, zoals Groep IDEWE.

Wist u dat **besmette personen** nu zelf hun risicocontacten kunnen doorgeven via mijngezondheid.be? Zo krijgen de contacten aansluitend en dus sneller de juiste richtlijnen over quarantaine en testen per mail of sms.

U kunt ook zelf een positieve besmetting in uw organisatie melden. Hiervoor gebruikt u het [meldingsformulier contactonderzoek](#) van IDEWE.

WAT IS EEN CONTACTPERSOON?

Dat is elke persoon die in contact kwam met iemand die positief getest is op COVID-19, vanaf twee dagen voordat de patiënt symptomen begon te vertonen of een positieve test aflegde, tot het einde van de besmettelijkheidsperiode.



HOE HELPT GROEP IDEWE U?

Een contacttracer van Groep IDEWE:



neemt **contact** op met de **besmette persoon**;



analyseert het **risico** voor collega's binnen de organisatie;



brengt contacten op de hoogte wanneer ze risico hebben gelopen en geeft **advies** over de nodige maatregelen.

Geef als besmette persoon uw hoogrisico-contacten nu zelf door via mijngezondheid.be. Op die manier worden ze sneller op de hoogte gebracht van hun hoogrisicocontact en krijgen ze de juiste instructies om de verdere verspreiding van het virus te vermijden.

WAT IS EEN CONTACT MET HOOG RISICO?

Zijn uw werknemers **meer dan vijftien minuten** lang in nauw contact geweest met de besmette persoon, zonder het correct dragen van een mond-neusmasker door één van beide personen? Dan is de kans reëel dat ook zij besmet geraakt zijn met het coronavirus.

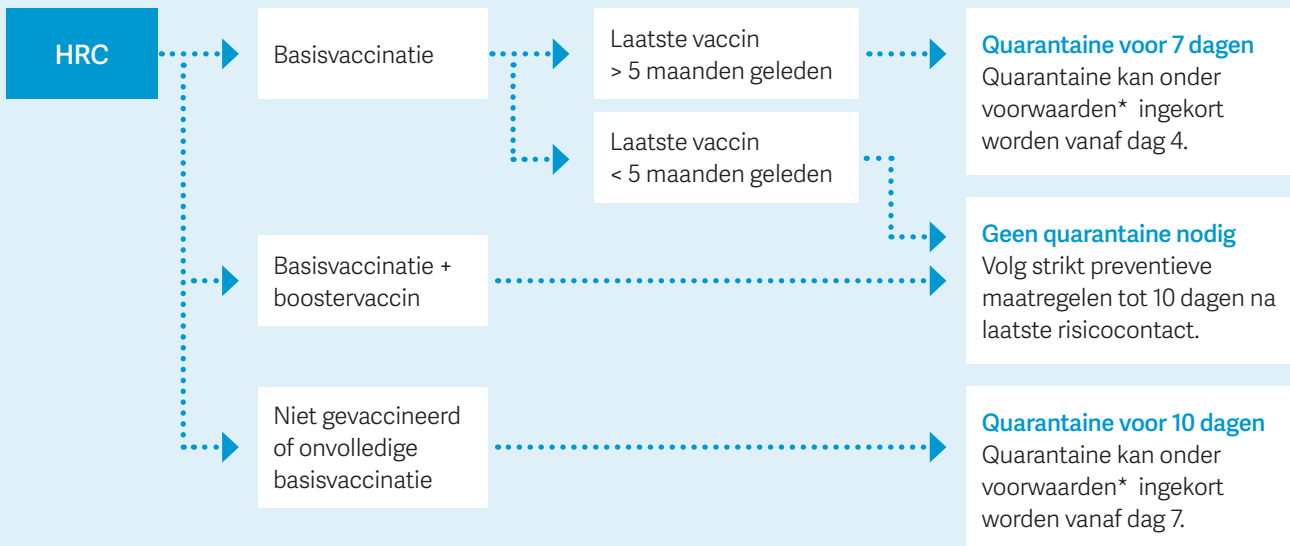
WAT IS 'NAUW' CONTACT?

Persoonlijk contact op **minder dan anderhalve meter afstand**. Bijvoorbeeld:

- een face-to-face gesprek van langer dan vijftien minuten, zonder het gebruik van mondneusmaker door één van beiden;
- een medereiziger binnen twee zitplaatsen van de besmette persoon op het openbaar vervoer;
- fysiek contact zoals knuffelen of andere aanrakingen.



MAATREGELEN HOOGRISICOCONTACTEN (HRC)



* Strikte voorwaarden waardoor quarantaine ingekort kan worden:

- Voer dagelijks, voor de resterende quarantaineduur, een zelftest uit waarvan het resultaat negatief is.
- Draag in binnenruimtes altijd een mond-neusmasker. Draag het masker over neus en mond en laat het nauw aansluiten op het gelaat.
- Beperk contacten tot een minimum. Indien mogelijk, werk thuis.
- Houd altijd afstand van anderen en in het bijzonder van kwetsbare personen.

Voelt u zich ziek? Via de zelfevaluatietool kunt u inschatten of een COVID-19-test zinvol is en hiervoor zelf een code aanvragen.

EEN BESMETTE MEDEWERKER IN UW ORGANISATIE?

- Informeer IDEWE via het [meldingsformulier contact tracing](#).

VRAGEN OVER CONTACTONDERZOEK?

- Neem contact op met uw regionaal kantoor.
- Stel u vraag via corona@idewe.be.

WAT IS EEN CONTACT MET LAAG RISICO?

Contacten met een **laag risico** zijn

- een persoon die meer dan 15 minuten contact had op een afstand van < 1,5 m waarbij beiden correct een mond-neusmasker droegen
- een persoon die slechts kort (minder dan 15 minuten) in nauw contact (minder dan 1,5 m) was met de besmette persoon
- een persoon die meer dan 15 minuten in dezelfde kamer/gesloten omgeving was waarbij steeds een afstand van 1,5 m werd gerespecteerd

Voorbeeld: collega's die in dezelfde ruimte werken, met uitzondering van de naaste burens

Contacten met een laag risico hoeven zich niet te laten testen en mogen blijven werken. Ze moeten wel:

- hun **sociale contacten** tot een **minimum** beperken;
- een **afstand** van minstens **anderhalve meter** bewaren tussen henzelf en anderen;
- steeds een **mond-neusmasker** dragen wanneer ze buitenshuis zijn.

CORRECT DRAGEN MOND-NEUSMASKER

- Neus en mond zijn bedekt.
- Het masker sluit mooi aan.
- Raak het mond-neusmasker niet aan. Was of ontsmet handen voor en na het afzetten, en na elke aanraking.

