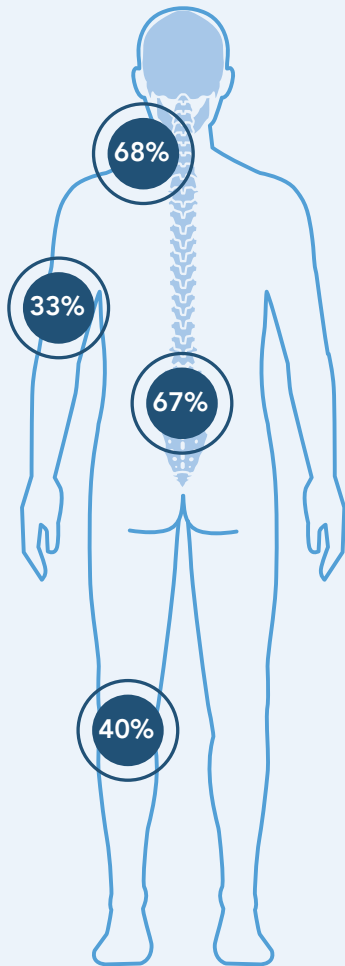


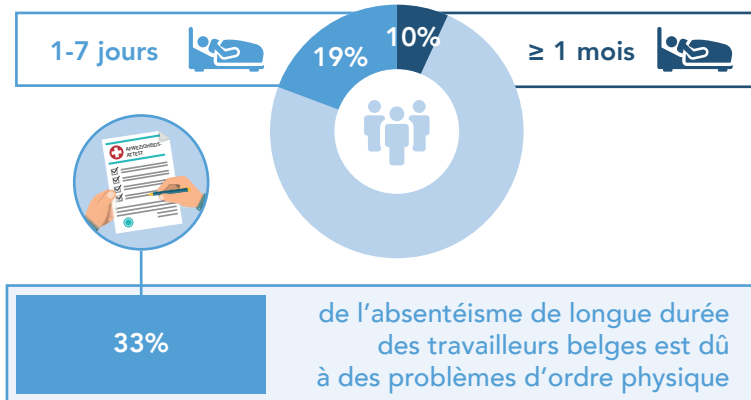
Réduisez les troubles musculosquelettiques et optimisez le bien-être de vos travailleurs grâce au **LocoMotion Solution Flow**

Le défi

Problèmes d'ordre physique*



Absentéisme en raison de problèmes d'ordre physique



Quels facteurs au travail influencent ces problèmes ?

1. Poste de travail, ergonomie

Maintien d'une posture prolongée
Charges lourdes



2. Activité physique

Être peu ou ne pas être actif physiquement



3. Ressenti professionnel

Peu de soutien social
Pression au travail élevée



* Chiffres de 2017. Certains travailleurs présentent plusieurs types de problèmes d'ordre physique.

Notre approche

Pour offrir une solution, notre **ergonome** utilise le radar Ergonomie.

Cet instrument lui permet d'évaluer la politique en matière d'ergonomie au sein de votre organisation.

Nous procédons ensuite à un **screening des risques en matière d'ergonomie** par fonction. L'**Ergo Scan** nous permet d'identifier les facteurs de risque de surcharge physique des différentes parties du corps (dos, nuque, poignet, etc.) et de proposer des mesures complémentaires.

Cette méthode comporte les avantages suivants :

- Les points à améliorer relatifs à l'ergonomie et au lieu de travail sont identifiés et il en est dressé l'inventaire.
- Sur la base des résultats, nous apportons une solution qui s'adresse tant au travailleur qu'à l'organisation.

Approche intégrée

LocoMotion est une approche globale pour la prévention et la diminution des problèmes physiques au sein de votre organisation. Nous créons avec vous un lieu de travail optimal pour vos travailleurs. Par le biais d'un trajet pluriannuel, nous améliorons les points d'attention dans les domaines suivants : poste de travail, ressenti professionnel, charge physique, exercice physique et aptitude physique.





CAMPAGNE DE SENSIBILISATION

ÉVALUATION

MESURES DE PRÉVENTION COLLECTIVES



FORMATION
PRÉVEZ
LA SURCHARGE
PHYSIQUE



**FORMATION-
MENTOR EN
ERGONOMIE**

ACTIONS INDIVIDUELLES



**MOVE+
SCAN**

MESURE, ANALYSE ET CONCLUSION

RADAR
ERGONOMIE

ERGO
SCAN

PLAN D'ACTION



Le LocoMotion Solution Flow comporte 4 phases :

Phase 1 : campagne de sensibilisation

Nous effectuons avec vous les préparatifs nécessaires pour :

1. vous informer de l'ensemble du trajet et des différentes étapes intermédiaires ;
2. démarrer facilement LocoMotion dans votre organisation.

Une bonne préparation et une sensibilisation adéquate constituent la base d'un démarrage sans encombre et d'un trajet fluide. En outre, il s'agit de deux éléments indispensables pour l'élaboration du trajet de suivi.

Phase 2 : mesure, analyse et conclusion

Grâce à un aperçu clair de la situation de travail actuelle, nous sommes en mesure de vous proposer une solution ciblée. Le **radar Ergonomie** constitue le point de départ et permet d'identifier l'approche politique de votre organisation. L'**Ergo Scan** donne une vue d'ensemble des risques par fonction par le biais d'un outil numérique innovant. L'ergonome peut dès lors inventorier les facteurs de risque de surcharge physique des différentes parties du corps (dos, nuque, poignet, etc.) et proposer des mesures supplémentaires. Les résultats de ce scan sont consignés dans un rapport de synthèse.

Phase 3 : plan d'action

Sur la base de ces résultats, nous proposons une solution qui s'adresse tant au travailleur qu'à l'organisation.

A: Actions individuelles

Des travailleurs en forme contribuent à la bonne santé de l'organisation. Grâce au **MOVE+ Scan**, nos experts en prévention et en activité physique identifient le comportement en matière d'exercice physique ainsi que l'aptitude physique de vos travailleurs. Sur la base des résultats, vos collaborateurs reçoivent des conseils ciblés afin d'améliorer leur aptitude physique, de favoriser ensuite une activité sportive ou physique et/ou de maintenir les actions qu'ils ont déjà entreprises en matière d'activité physique.

B: Actions collectives

Un travail important est également réalisé au niveau des mesures collectives. Les différents domaines qui exercent une influence sur les problèmes d'ordre physique y sont abordés. Nous proposons les solutions suivantes :

- **Formation « Prévenez la surcharge physique »**

Cette formation traite des principes de base pour gérer la charge physique. À l'aide d'exercices pratiques, les participants prennent davantage conscience de leur propre corps, de leur posture et de leurs mouvements. Nous abordons la charge physique, mais nous soulignons également l'importance d'adopter un mode de vie sain et d'avoir un bon ressenti professionnel.

- **Formation « Mentor en ergonomie »**

Il est important d'intégrer la sensibilisation, les connaissances et les compétences en matière de prévention des problèmes d'ordre physique dans l'ensemble de l'organisation. En désignant un mentor en ergonomie, vous faites en sorte que l'ergonomie reste une priorité au sein de votre organisation. Au cours de la formation qui s'étend sur plusieurs jours, nous enseignons à une ou plusieurs des personnes de votre organisation comment :

- détecter les risques en matière d'ergonomie et chercher des solutions ;
- signaler à la ligne hiérarchique les problèmes qui persistent ;
- donner l'exemple lorsqu'il est question de travailler en toute ergonomie et se faire dès lors connaître au sein de l'organisation ;
- motiver ses collègues à travailler d'une manière ergonomique ;
- tenir compte de l'ergonomie lors de l'achat de matériaux et du (ré)aménagement de l'espace.

Nous pouvons également adapter la formation à votre organisation.

Phase 4 : évaluation et nouveau départ pour le cycle suivant

En deux ans, nous pouvons aborder tous les points à améliorer identifiés et mener des actions ciblées à cet effet. Plusieurs moments d'évaluation sont prévus au cours de ce processus afin d'apporter les adaptations nécessaires. Nous entamons ensuite un nouveau trajet, et reprenons le radar Ergonomie comme point de départ ainsi que de nouvelles actions individuelles et collectives afin de continuer à augmenter le niveau de bien-être. D'autres trajets sont également possibles :

- Le My OptiDesk Solution Flow est une offre sur mesure que nous avons élaborée pour vos collaborateurs travaillant sur écran.
- Nos examens médicaux ciblés nous permettent de détecter la présence de problèmes physiques chez vos travailleurs et d'identifier les facteurs prédictifs.

BUREAUX RÉGIONAUX DU GROUPE IDEWE

Contactez-nous – Nous nous ferons un plaisir de vous aider !

Antwerpen

Tél. 03 218 83 83
antwerpen@idewe.be

Bruxelles

Tél. 02 237 33 24
bruxelles@idewe.be

Gent

Tél. 09 264 12 30
gent@idewe.be

Hasselt

Tél. 011 24 94 70
hasselt@idewe.be

Leuven

Tél. 016 39 04 38
leuven@idewe.be

Mechelen

Tél. 015 28 00 50
mechelen@idewe.be

Namur

Tél. 081 32 10 40
namur@idewe.be

Roeselare

Tél. 051 27 29 29
roeselare@idewe.be

Turnhout

Tél. 014 40 02 20
turnhout@idewe.be

Services centraux :

IDEWE asbl

Tél. 016 39 04 11
info@idewe.be

IBEVE asbl

Tél. 016 39 04 90
info@ibeve.be

www.idewe.be